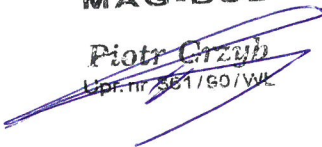


**Firma Drogową Projektowo-Wykonawczą
„MAG-BUD” Piotr Grzyb
95-035 Ozorków Helenów 28**

PROJEKT ORGANIZACJI RUCHU

Temat: PROJEKT STAŁEJ ORGANIZACJI RUCHU związany z budową chodników oraz przejścia dla pieszych w ciągu drogi wojewódzkiej Nr 469 Uniejów – Wróblew w miejscowości Leźnica Wielka na wysokości Jednostki Wojskowej, na terenie gm. Parzęczew	
Adres: Droga wojewódzka Nr 469 Uniejów – Wróblew w miejscowości Leźnica Wielka na wysokości Jednostki Wojskowej, na terenie gm. Parzęczew	
Inwestor: <div style="text-align: center;">Zarząd Dróg Wojewódzkich w Łodzi ul. Piłsudskiego 11 90-051 Łódź</div>	
Pikietaż drogi: KM26+857 – KM27+050	
Branża Drogowa	
Opracował	Podpis
Piotr Grzyb Upr. Nr 361/90/WŁ	<div style="text-align: center;">MAG-BUD  Piotr Grzyb Upr. nr 361/90/WŁ</div>

Helenów, Listopad 2018r

Urząd Marszałkowski
Województwa Łódzkiego
Departament Infrastruktury
90-051 Łódź, al. Piłsudskiego 12
Adres do korespondencji
90-051 Łódź, al. Piłsudskiego 8 (1)

Temat: **PROJEKT STAŁEJ ORGANIZACJI RUCHU**

związany z budową chodników oraz przejścia dla pieszych w ciągu drogi wojewódzkiej Nr 469
Uniejów – Wróblew w miejscowości Leźnica Wielka na wysokości Jednostki Wojskowej, na terenie
gm. Parzęczew

SPIS TREŚCI:

1. Karta uzgodnień i zatwierdzeń
2. Podstawy opracowania
3. Zakres opracowania
4. Opis istniejącego stanu
5. Opis techniczny
6. Wykaz znaków
7. Przewidywany termin wprowadzenia organizacji ruchu
8. Załączniki graficzne

PROJEKTOWO - WYKONAWCZA

MAG-BUD

Piotr Grzyb

tel. 605 - 563 - 865

Urząd Marszałkowski
Województwa Łódzkiego
Departament Infrastruktury
90-051 Łódź, al. Piłsudskiego 12
Adres do korespondencji
90-051 Łódź, al. Piłsudskiego 8 (1)

Temat: **PROJEKT STAŁEJ ORGANIZACJI RUCHU**
związany z budową chodników oraz przejścia dla pieszych w ciągu drogi wojewódzkiej Nr 469
Uniejów – Wróblew w miejscowości Leźnica Wielka na wysokości Jednostki Wojskowej, na terenie
gm. Parzęczew

Karta uzgodnień i zatwierdzeń

Uzgodnienia:

data

pieczęć

FIRMA DROGOWA
PROJEKTOWO - WYKONAWCZA
MAG-BUD
Piotr Grzyb

data

pieczęć

Zatwierdzenie:

tel. 605 - 563 - 865

data

pieczęć

Urząd Marszałkowski
Województwa Łódzkiego
Departament Infrastruktury
90-051 Łódź, al. Piłsudskiego 12
Adres do korespondencji
90-051 Łódź, al. Piłsudskiego 8 (1)

Temat: **PROJEKT STAŁEJ ORGANIZACJI RUCHU**

związany z budową chodników oraz przejścia dla pieszych w ciągu drogi wojewódzkiej Nr 469 Uniejów – Wróblew w miejscowości Leżnica Wielka na wysokości Jednostki Wojskowej, na terenie gm. Parzęczew

2. Podstawy opracowania:

- A. Ustawa z dnia 20 czerwca 1997r. – Prawo o ruchu drogowym (t. j. Dz. U. z 2017 r. poz. 1260 ze zm.).
- B. Rozporządzenie Ministrów Infrastruktury oraz Spraw Wewnętrznych i Administracji z dnia 31 lipca 2002r. w sprawie znaków i sygnałów drogowych (Dz. U. Nr 170, poz. 1393 ze zm.).
- C. Rozporządzenie Ministra Infrastruktury z dnia 23 września 2003r. w sprawie szczegółowych warunków zarządzania ruchem na drogach oraz wykonania nadzoru nad tym zarządzaniem (t.j. Dz. U. z 2017 r. poz. 784).
- D. Rozporządzenie Ministra Infrastruktury z dnia 3 lipca 2003 r. w sprawie szczegółowych warunków technicznych dla znaków drogowych oraz urządzeń bezpieczeństwa ruchu drogowego i warunków ich umieszczenia na drogach (załącznik nr 1 – 4) (Dz. U. z 2003 r. Nr 220, poz. 2181 ze zm.).
- E. Rozporządzenie Ministra Spraw Wewnętrznych i Administracji z dnia 8 stycznia 2016 r. w sprawie ogłoszenia jednolitego tekstu rozporządzenia Ministra Spraw Wewnętrznych i Administracji w sprawie kierowania ruchem drogowym (t. j. Dz. U. z 2016 r. poz. 143).
- F. Rozporządzenie Ministra Transportu i Gospodarki Morskiej z dnia 2 marca 1999 r. w sprawie warunków technicznych, jakim powinny odpowiadać drogi publiczne i ich usytuowanie (Dz. U. z 2016 r. poz. 124).

Urząd Marszałkowski
Województwa Łódzkiego
Departament Infrastruktury
90-051 Łódź, al. Piłsudskiego 12
Adres do korespondencji
90-051 Łódź, al. Piłsudskiego 8 (1)

Temat: **PROJEKT STAŁEJ ORGANIZACJI RUCHU**

związany z budową chodników oraz przejścia dla pieszych w ciągu drogi wojewódzkiej Nr 469 Uniejów – Wróblew w miejscowości Leźnica Wielka na wysokości Jednostki Wojskowej, na terenie gm. Parzęczew

3. Zakres opracowania:

Projekt przewiduje wykonanie stałej organizacji ruchu na drodze wojewódzkiej Nr 469 Uniejów – Wróblew w miejscowości Leźnica Wielka na wysokości Jednostki Wojskowej, na terenie gm. Parzęczew, w związku z budową chodników oraz przejścia dla pieszych.

4. Opis istniejącego stanu:

Droga w strefie wykonywanych robót przebiega przez obszar zabudowany (znak D-42) miejscowości Leźnica Wielka, na terenie gminy Parzęczew. Przedmiotowa droga posiada nawierzchnię bitumiczną, obustronne pobocza.

W pasie drogowym po stronie zachodniej w/w drogi zlokalizowane są słupy oświetleniowe i teren niezagospodarowany, na którym mimo zakazu w chwili obecnej parkują licznie samochody osobowe. Ponieważ na tym odcinku droga wojewódzka zlokalizowana jest na łuku poziomym, zgodnie z ustaleniami z Dowództwem Jednostki, w celu podniesienia bezpieczeństwa, parkowanie w tym miejscu ma być zlikwidowane. Natomiast po stronie wschodniej znajduje się rów przydrożny i wjazdy na parking dla samochodów osobowych, należący do Jednostki Wojskowej. Szerokość istniejącego pasa drogowego jest zmienna i wynosi od 16,00 do 18,00 m. Przy drodze tej oprócz Jednostki Wojskowej w bezpośrednim jej sąsiedztwie zlokalizowane są także: Kościół Rzymskokatolicki, łąki oraz grunty rolne.

Urząd Marszałkowski
Województwa Łódzkiego
Departament Infrastruktury
90-051 Łódź, al. Piłsudskiego 12
Adres do korespondencji
90-051 Łódź, al. Piłsudskiego 8 (1)

Temat: **PROJEKT STAŁEJ ORGANIZACJI RUCHU**

związany z budową chodników oraz przejścia dla pieszych w ciągu drogi wojewódzkiej Nr 469 Uniejów – Wróblew w miejscowości Leźnica Wielka na wysokości Jednostki Wojskowej, na terenie gm. Parzęczew

5. Opis techniczny:

Przedmiotowa organizacja ruchu wykonana jest w związku z budową chodników oraz przejścia dla pieszych w ciągu drogi wojewódzkiej Nr 469 Uniejów – Wróblew w miejscowości Leźnica Wielka na wysokości Jednostki Wojskowej, na terenie gm. Parzęczew.

Pikietaż drogi na którym będzie wprowadzone oznakowanie KM26+857 – KM27+050.

W związku z planowanym wykonaniem chodników oraz przejścia dla pieszych zachodzi potrzeba oznakowania. Projektowane przejście dla pieszych planuje się oznakować znakami pionowymi D-6 oraz A-16, a także poziomymi P-10. Projektuje się również ustawienie po północnej stronie drogi, na nowo planowanym chodniku, bariery U-11a w celu niedopuszczenia do wjeżdżania pojazdów na chodnik oraz w celu zabezpieczenia pieszych. Przedmiotowe bariery informują także i ostrzegają kierowców o zachowaniu szczególnej ostrożności. Słupki U-11a powinny być wykonane z metalu lub tworzyw sztucznych. Balustrady chroniące ruch pieszych oprócz poręczy i słupków powinny składać się wyłącznie z elementów pionowych(szczeblin) o rozstawie nie większym niż 0,14 m. Dolny poziomy element konstrukcji balustrady łączący szczebliny nie może znajdować się powyżej 0,12 m od poziomu chodnika. Minimalna wysokość balustrad wynosi 1,1 m przy chodniku dla pieszych, Wymiary znaków używanych w związku z projektowanymi znakami w pasie drogowym nie mogą być mniejsze niż wymiary znaków drogowych stosowanych na danej drodze. Należy stosować wyłącznie znaki drogowe pionowe, odblaskowe. Rozmieszczenie znaków drogowych pionowych i poziomych obrazuje załącznik graficzny.

Oświetlenie przy planowanym przejściu dla pieszych zostanie zmodernizowane przez Jednostkę Wojskową 4395 z Leżnicy Wielkiej – w załączeniu pismo z dnia 14.08.2018r. oraz 07.02.2019r.

Urząd Marszałkowski
Województwa Łódzkiego
Departament Infrastruktury
90-051 Łódź, al. Piłsudskiego 12
Adres do korespondencji
90-051 Łódź, al. Piłsudskiego 8 (1)

Temat: **PROJEKT STAŁEJ ORGANIZACJI RUCHU**
związany z budową chodników oraz przejścia dla pieszych w ciągu drogi wojewódzkiej Nr 469
Uniejów – Wróblew w miejscowości Leźnica Wielka na wysokości Jednostki Wojskowej, na terenie
gm. Parzęczew

7. Wykaz znaków:

- D-6 „przejście dla pieszych” - 2 szt.

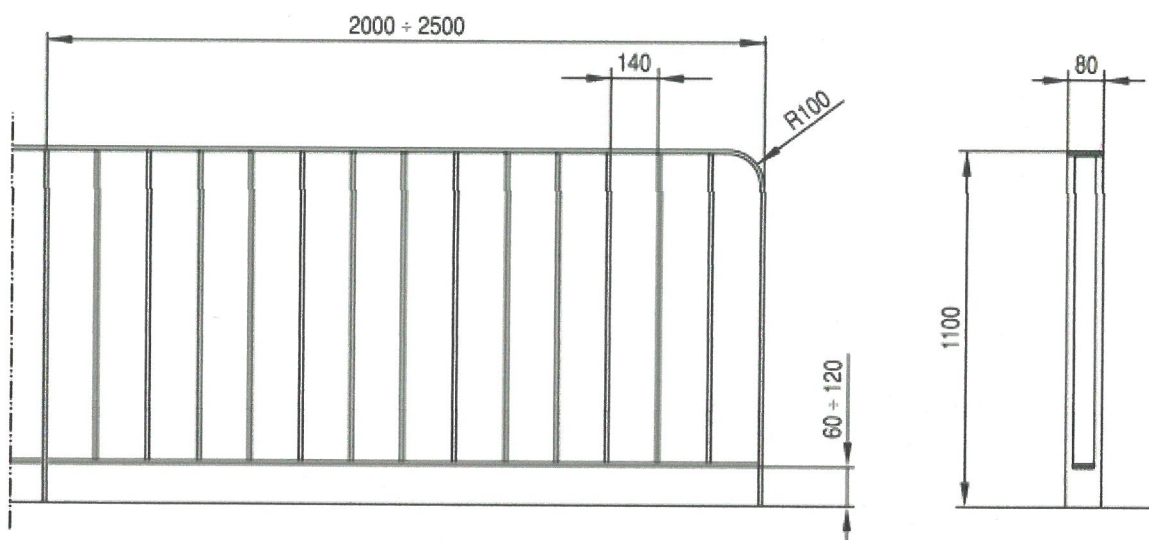


- A – 16 „przejście dla pieszych” - 2 szt.



FIRMA DROGOWA

- U-11a „balustrady” - wg załącznika graficznego



8. Przewidywany termin wprowadzenia organizacji ruchu:

Po wykonaniu robót budowlanych związanych z budową chodników i przejścia dla pieszych.

Do 31 grudnia 2020r. Wykonawca poinformuje odpowiednie służby o dokładnym terminie ustawienia oznakowania.

Opracował

Urząd Marszałkowski
Województwa Łódzkiego
Departament Infrastruktury
90-051 Łódź, al. Piłsudskiego 12
Adres do korespondencji
90-051 Łódź, al. Piłsudskiego 8 (1)

MAG-BUD

Piotr Grzyb
Upr. nr 364/90/WŁ

Temat: **PROJEKT STAŁEJ ORGANIZACJI RUCHU**

związany z budową chodników oraz przejścia dla pieszych w ciągu drogi wojewódzkiej Nr 469
Uniejów – Wróblew w miejscowości Leźnica Wielka na wysokości Jednostki Wojskowej, na terenie
gm. Parzęczew

OPRACOWANIE GRAFICZNE

FIRMA DROGOWA

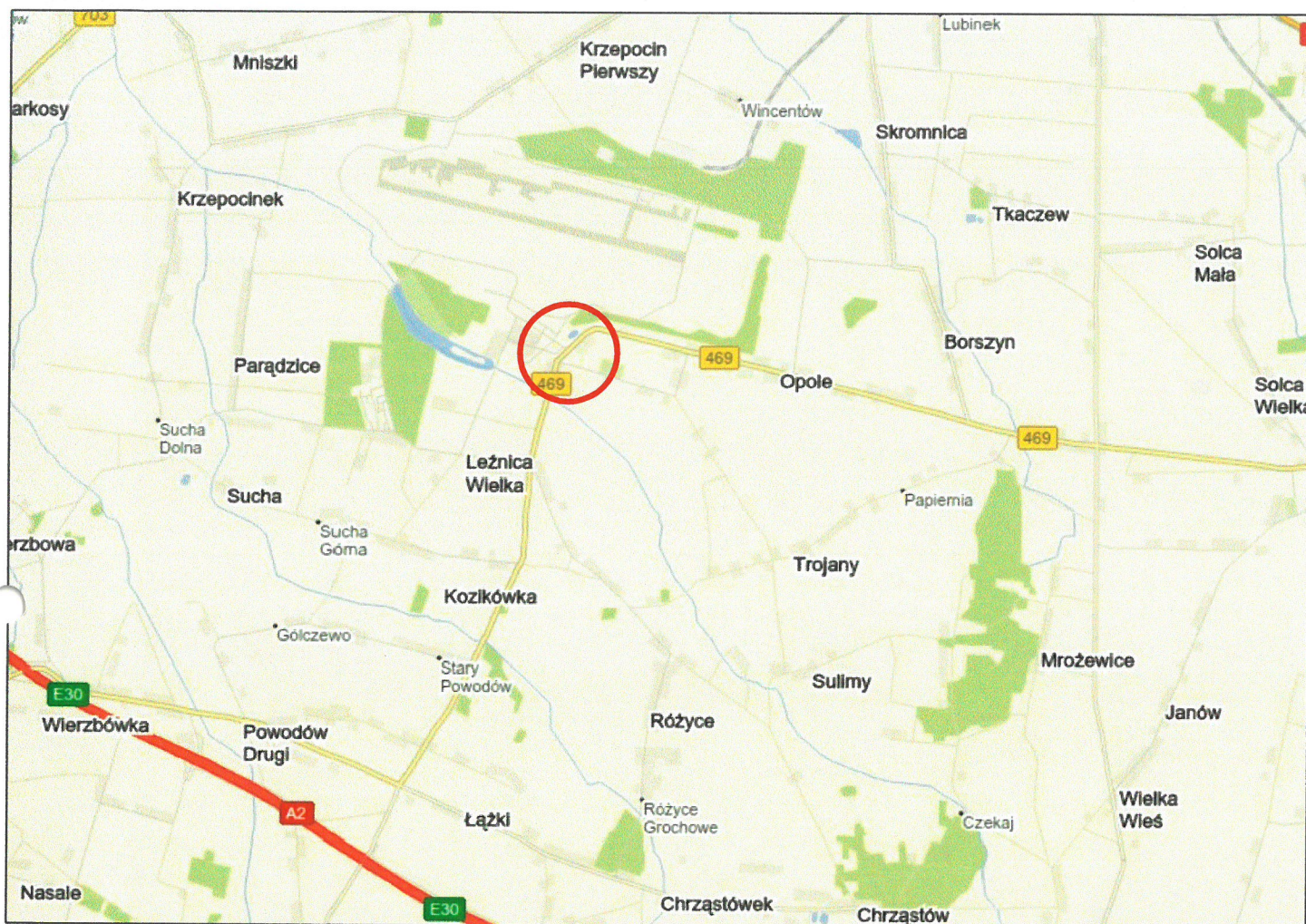
PROJEKTOWO - WYKONAWCZA

MAG-BUD

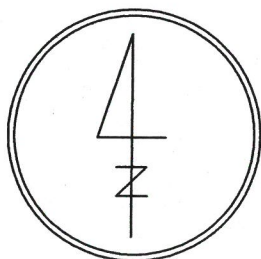
Piotr Grzyb

tel. 605 - 563 - 865

Urząd Marszałkowski
Województwa Łódzkiego
Departament Infrastruktury
90-051 Łódź, al. Piłsudskiego 12
Adres do korespondencji
90-051 Łódź, al. Piłsudskiego 8 (1)



Urząd Miastowski
Województwa Łódzkiego
Departament Infrastruktury
90-051 Łódź, al. Piłsudskiego 12
Adres do korespondencji
90-051 Łódź, al. Piłsudskiego 8 (1)



Firma Drogowa Projektowo - Wykonawcza MAG -BUD Piotr Grzyb 95 - 035 Ozorków; Helenów 28 tel. 605-563-865	
Temat: Projekt stałej organizacji ruchu związany z budową chodników oraz przejścia dla pieszych w ciągu drogi wojewódzkiej Nr 469 Uniejów - Wróblew w miejscowości Leżnica Wielka na wysokości Jednostki Wojskowej, na terenie gm. Parzęczew	2018r. SKALA 1: 15000
Inwestor: Zarząd Dróg Wojewódzkich w Łodzi	Rys. Nr 1
Opracował: MAG -BUD <i>Piotr Grzyb</i> Upr. nr 361/90/WŁ	

W oparciu o niniejszy dokument został opracowany
wynik prac geodezyjnych i kartograficznych, których rezultaty
zawiera opisać i udzielić weryfikacji do ewidencji materiałów
geodezyjnych i kartograficznych.

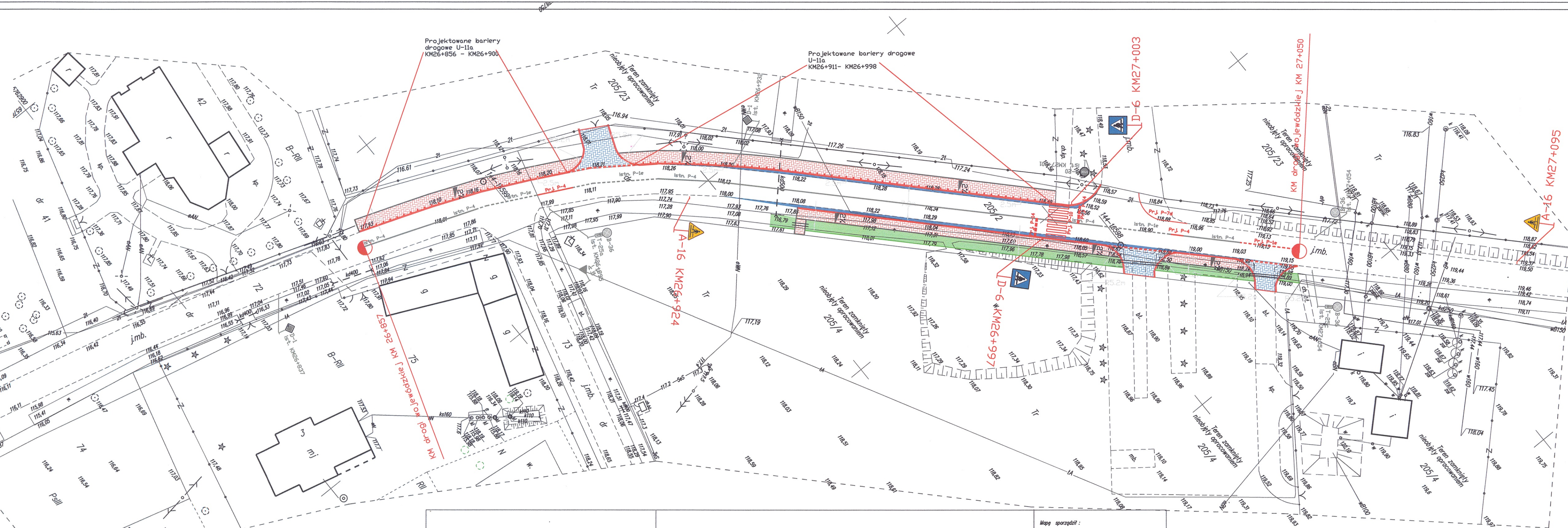
Starosta Zgierski
Wykonawca: Powiatowy Ośrodek Dokumentacji Geodezyjnej
i Kartograficznej
ul. Piłsudskiego 8, 90-051 Łódź

Identyfikacja: P.1020.2018.
2961

Data wydania: 31 LIP. 2018

Imię, nazwisko i podpis
osoby reprezentującej
organ

Z up. STAROSTY
Tadeusz Słota
Geodeta



LEGENDA

- Projektowane oznakowanie pionowe
- Projektowane oznakowanie poziome
- Projektowane słupki blokujące U-11a
- Istniejące oznakowanie pionowe
- Istniejące oznakowanie poziome

Zakres robót budowlanych do wykonania:

- Nawierzchnia z kostki - chodnik
- Nawierzchnia z kostki - zjazd
- Nawierzchnia asfaltowa
- Rów do odtworzenia - płyty ażurowe
- Ogrzeże
- Krawężnik
- Krawężnik "zatopiony" (wys. 3-5 cm)



Urząd Marszałkowski
Województwa Łódzkiego
Departament Infrastruktury
90-051 Łódź, ul. Piłsudskiego 12
Adres do korespondencji
90-051 Łódź, ul. Piłsudskiego 8 (1)

Firma Drogi Projektowo - Wykonawca
MAG-BUD Piotr Grzyb
95 - 035 Ozorków; Helenów 28
tel. 605-563-865

Temat:
Projekt stałej organizacji ruchu

związany z budową chodników oraz przejścia
dla pieszych w ciągu drogi wojewódzkiej
Nr 469 Uniejów - Wróblew w miejscowości
Leżnica Wielka na wysokości
Jednostki Wojskowej, na terenie gm.
Parzęczew

Istniejące i projektowane
oznakowanie pionowe i poziome
oraz projektowany zakres

Investor:
Zarząd Dróg Wojewódzkich w Łodzi

Opracował: Piotr Grzyb
Upr. nr 361/90/WŁ

Podpis:
MAG-BUD
Piotr Grzyb
Upr. nr 361/90/WŁ

województwo łódzkie
powiat zgierski
gmina PARZĘCZEW - 102007_2
obręb OPOLE - 102007_2.0012
działka 205/2, 72
miejscowość OPOLE

MAPA DO CELÓW PROJEKTOWYCH skala 1 : 500

Opracowana na podstawie operatu ewidencji gruntów gminy Parzęczew, obręb Opoła,
- sekcja nr 6.168.30.10.3.4, 6.168.30.10.3.4, 6.168.30.15.1.1, 6.168.30.15.4.1.2 - Układ 2000
- sekcja nr 112.144.16 - Układ 1965
oraz pomiaru uzupełniającego wykonanego w miesiącu maja 2018r.

Układ odniesienia - 2000
Poziom odniesienia - Kronsztad 60
Kerg 6640-2272-2018

Mapa do celów projektowych została wykonana bez ustalania obciążeń służebnościami gruntowymi.
Nie wyklucza się istnienia w terenie innych przewodów, o których brak informacji.
Wynika to z zasobów historycznych, lub niedopełnienia przepisów zgłoszenia do inwentaryzacji.
(Ustawa Prawo Geodezyjne i Kartograficzne Dz.U. z 2015r. poz. 520 z późniejszymi zmianami)

Mapę sporządził:

mgr inż. Przemysław Winiarski
geodeta uprawniający
upr. nr 12913
mgr inż. PRZEMYSŁAW WINIARSKI
95-035 Ozorków, ul. Lipowa 4/29
Upr. Nr 12913 tel. 602 452 020

Ozorków dn. 12.06.2018r.
Lks.rob. 12913/36/2018